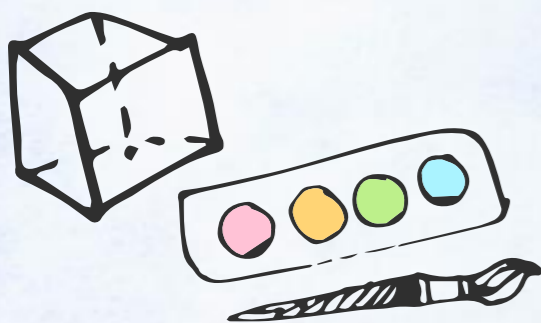


# Cursos Científico-Humanísticos



## ARTES VISUAIS

Opção 1 | Arquitetura/Artes

COMPONENTES DE FORMAÇÃO	DISCIPLINAS	CARGA HORÁRIA SEMANAL (X 90 MINUTOS)		
		10.º	11.º	12.º
FORMAÇÃO GERAL	Português	2	2	2,5
	Inglês/ Francês	2	2	-
	Filosofia	2	2 (a)	-
	Educação Física	2	2	2
FORMAÇÃO ESPECÍFICA	Desenho A	3	3	3
	Matemática B	3	3	-
	Geometria Descritiva A	3	3	-
	Oficina de Artes (b)	-	-	2
	Oficina de Multimédia B (b)	-	-	2

- Exames Nacionais
- Disciplinas estruturantes
- Opções

**Frequência Facultativa** | Educação Moral e Religiosa

- (a) O aluno poderá optar pelo exame de Filosofia em substituição do exame nacional de uma das disciplinas bienais da formação específica.
- (b) Sugere-se que o aluno opte por estas duas disciplinas. A escolha de outra disciplina fica condicionada à compatibilidade de horários.

### CURSOS SUPERIORES

#### RELACIONADOS

Arquitetura, Arte e Design, Artes Plásticas e Multimédia, Cinema, Conservação e Restauro, Design, Educação Artística, Educação e Comunicação Multimédia, Escultura, Pintura, Teatro, entre outros.

### PROFISSÕES RELACIONADAS

Arquiteto, Designer de equipamento, Designer gráfico, Designer multimédia, Escultor, Pintor de arte, Publicitário, Professor, Realizador de cinema/cinema de animação, entre outras.